



St.-Georg-Schule

Gemeinschaftsgrundschule der Stadt Goch

26.10.2020

Liebe Eltern,

wir erhalten besorgte Anrufe über die Maßnahmen des Lüftens (Stoßlüften alle 20 Minuten) auch bei kälteren Außentemperaturen.

Ihre Sorgen können wir sehr gut nachvollziehen. Auch wir hätten gerne andere Lösungen an der Schule, die wir nutzen können (Lüftungsanlagen o.ä.).

NRW-Schulministerin Yvonne Gebauer hat am 21.10.2020 neue Regeln für die Schulen in NRW bekannt gegeben (siehe Schaubild unten). Mit der Begründung, Räume würden sich durch das Lüften nur um ein bis zwei Grad abkühlen, wird das Lüften auf die unten dargestellte Weise für die Schulen ab dem 26.10.2020 vorgegeben.

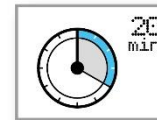
Auch die Heizungen laufen an der Schule „auf Hochtouren“ ...

Mit freundlichen Grüßen

Heike Drießen

Richtig lüften im Schulalltag

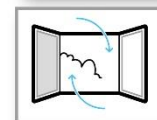
So geht es schnell und effizient!



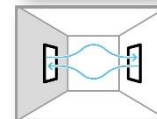
Stoßlüften: Während des Unterrichts alle 20 Minuten mit weit geöffneten Fenstern lüften.



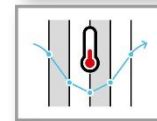
Wie lange wird gelüftet?
Im Winter drei bis fünf Minuten, im Sommer zehn bis zwanzig Minuten.



Nach jeder Unterrichtsstunde von 45 Minuten über die gesamte Pause lüften.



Querlüften: Wenn möglich, gegenüberliegende Fenster gleichzeitig weit öffnen.



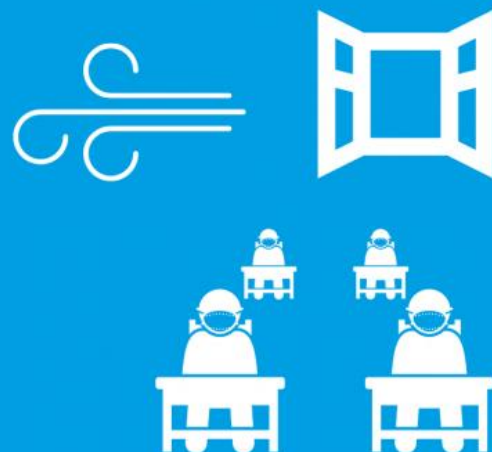
Beim Stoß- und Querlüften sinkt die Raumtemperatur nur um wenige Grad ab und steigt nach dem Schließen der Fenster schnell wieder an.

Quelle: Umweltbundesamt

Belüftung im Schulbetrieb

Das Lüften der Räumlichkeiten ist ein wesentlicher, **einfacher** und **wirkungsvoller Beitrag** dazu, das **Risiko** einer **Ansteckung** mit dem Corona-Virus über Aerosole deutlich zu **verringern**.

- Stoßlüften alle 20 Minuten,
- Querlüften, wo immer es möglich ist,
- Lüften während der gesamten Pausendauer.



GILT AB 26. OKTOBER!